

KANAMOTO TAKUYA

2024 Ceramic Art Exhibition

at Midorigaoka Art Museum in Nara, Japan

大和織部を求めて

まほろばの地に
生まれる新たな緑

金本卓也 作陶展

2024.4.21 (sun) - 6.23 (sun)

開館日 | 水・木・土・日曜日 11:00~16:00 (入館は15:30まで)

休館日 | 月・火・金曜日 ●入場無料

会場 | 緑ヶ丘美術館・本館 → 〒630-0262 奈良県生駒市緑ヶ丘2731-10

URL | <http://mam-museum.com> <お問い合わせはFAXで:FAX 0743-85-7880>



Midorigaoka Art Museum

緑ヶ丘美術館

KANAMOTO TAKUYA

2024 Ceramic Art Exhibition
at Midorigaoka Art Museum in Nara, Japan

天衣無縫の造形美と、 進化する緑釉。

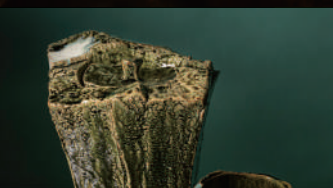
生命力あふれる緑。荒々しく削られた石や岩肌。
古都の悠久の時が生み出した、自然のあるがままの姿。
奈良で「織部」の作陶に挑む金本卓也は、
その複雑で不安定な造形の中に、深遠な美を見いだす。
「織部」とは、型に縛られず新たな美を追求する自由の精神。
そう捉える金本が、心に深く染み込んだ大和の風景を、
自らの目と手を通して土に宿し、誕生したのが「大和織部」だ。
土が導く表情を探し、大胆に力強く動かしていくため、
成形の技法は「くりぬき刳貫」を好んで用いる。
激しい起伏を伝う緑釉の濃淡が土の表情を際立たせる。
観る側の想像力を掻き立てる、奔放な歪みと独自の釉調。
奈良の地で開花する、織部の新たな可能性をご高覧ください。

心に映る悠久の自然と、織部の精神が融合する

金本卓也 (かなもとたくや)

● 略歴 (プロフィール)

- 1974 奈良市生まれ
- 1998 龍谷大学卒業
- 2001 愛知県立窯業高等技術専門学校卒業
武村豊徳氏に師事
- 2003 奈良市にて作陶開始
- 2005 東海伝統工芸展 入選 (以後5回)
- 2007 日本伝統工芸展 入選 (以後1回)
二人展【パラミタミュージアム 小ギャラリー・三重】
- 2008 三人展【松屋銀座 アートスポット・東京】
初個展【奈良水門町 アートギャラリー五風舎・奈良】 (以後9回)
- 2011 個展【近鉄百貨店奈良店 クラフトスタジオ・奈良】 (以後2回)
- 2014 日本伝統工芸近畿展 入選 (以後3回)
個展【京阪百貨店守口店 美術画廊・大阪】 (以後1回)
個展【Gallery てとて・京都】 (以後2回)
- 2017 三人展【あべのハルカス近鉄本店 アートギャラリー・大阪】
- 2018 個展【近鉄百貨店奈良店 美術画廊・奈良】 (以後2回)
- 2019 現在形の陶芸 萩大賞展V 入選
二人展【あべのハルカス近鉄本店 アートギャラリー・大阪】
個展【帝国ホテルプラザ アートギャラリー・尾山・大阪】
- 2021 個展【あべのハルカス近鉄本店 アートギャラリー・大阪】 (以後1回)
- 2023 現在形の陶芸 萩大賞展VI 佳作
現代茶陶展 入選



織部刳貫水指 織部茶碗



織部刳貫花器



織部鉢



織部刳貫花器

MAM

Midorigaoka Art Museum

緑ヶ丘美術館

交通アクセス

- 公共交通機関：〈地下鉄中央線・近鉄けいはんな線〉または〈近鉄生駒線〉〈近鉄奈良線〉で『生駒駅』下車。
生駒駅「南口1番のりば」より奈良交通バス『中菜畑二丁目行き』乗車→『新旭ヶ丘バス停』下車、徒歩すぐ。

【会場住所】〒630-0262 奈良県生駒市緑ヶ丘 2731-10